



Unità di campionamento  
*Sterile sampling unit*

## Unità di Campionamento Sterile Sterile Sampling Unit

L'unità di campionamento è adatta al prelievo di campioni sterili da tutti i liquidi nei processi asettici, per esempio acqua ad alta purezza, vapore ad alta purezza, processi di fermentazione, farmaci parenterali, ecc.  
I campioni possono essere prelevati con un processo continuo con valvole a membrana a comando pneumatico o tipicamente con un sistema con valvole manuali e trasporto manuale, in condizioni sterili tramite l'unità completa, in laboratorio per le analisi.

### Vantaggi dell'Unità di Campionamento Sterile SED

- Valvola integrata direttamente montata sulla bottiglia di campionamento
- Funzioni CIP/SIP in un solo componente valvola
- Efficienza nella sterilizzazione diretta dal punto d'uso
- Sistema autoclavabile
- Minor trasferimento di calore
- Design compatto
- Tracciabilità del materiale secondo EN 10204 3.1

*The sampling unit is suitable to take sterile samples from all liquids in aseptic processes i.e. High purity water, High purity steam, Fermentation processes, Parenteral drugs, etc.*

*Samples can be taken in a continuous process with pneumatic controlled diaphragm valves or typically as a system with manual valves and a handle bring the complete unit in the laboratory for analyzing the sample in sterile conditions.*

### Advantages of the SED-Sterile Sampling Unit

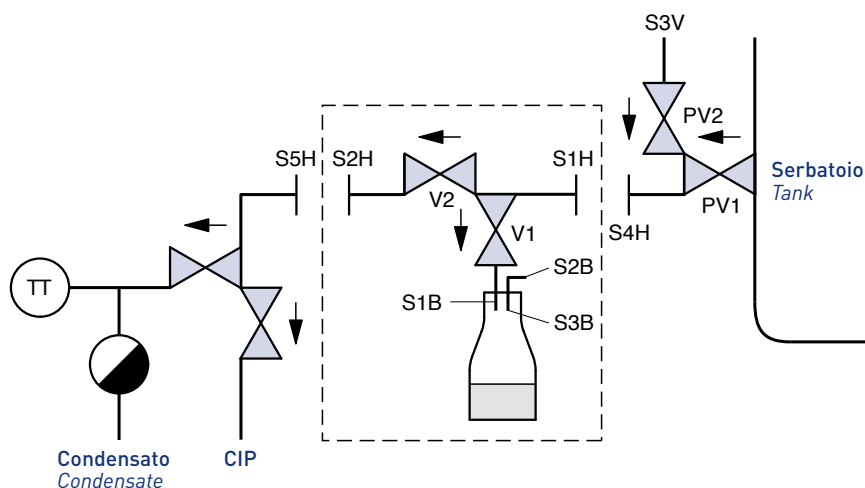
- Integral valve unit directly mounted to the sampling bottle
- CIP/SIP function in one single valve component
- Efficiency in sterilization direct from the point of use
- Autoclavable system
- Less heat transfer
- Compact design
- Material traceability available acc. to EN 10204 3.1



Bottiglia di campionamento con valvola manuale e maniglia  
Sampling bottle with manual valves and handle



In opzione con comando pneumatico  
Optionally with pneumatic actuator

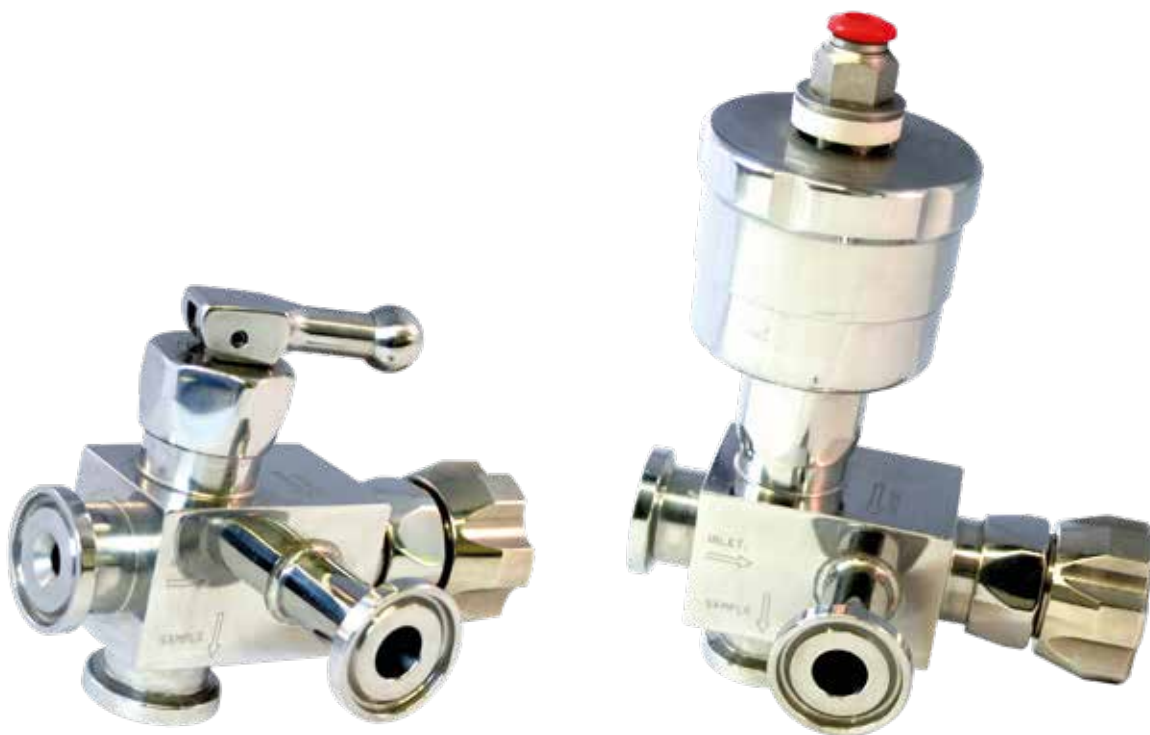


[---] Unità di processo sterile

- S1B Ingresso campione
- S2B Sfogo uscita
- S3B Sfogo bottiglia
- S1H Connessione campionamento e ingresso CIP / SIP
- S2H Uscita CIP / SIP

[---] Sterile Sampling Unit

- S1B Inlet sample
- S2B Vent outlet
- S3B Vent bottle
- S1H Sampling connection and CIP / SIP inlet
- S2H Outlet CIP / SIP



**come ordinare / tabella codici**

1	tipo type	MAS-AS1	Preleva campione multivie aseptico AS1 <i>Sampling multiport aseptic AS1</i>	
2	comando control	M	Manuale <i>Manual</i>	
		L	Pneumatico <i>Pneumatic</i>	
		P	Leva <i>Lever</i>	
		MP	Man/Pneum <i>Man/Pneum</i>	
5	membrana diaphragm	TFM	TFM1705 PTFE	
6	connessioni connections	TC	Clamp	
7	accessori accessories	impugnatura alte temperature per versione manuale <i>Handle with high temperature only manual version</i>		

Codice ordinazione MAS - AS1  
Purchase code MAS - AS1





**come ordinare / tabella codici**

1	tipo type	MAS	Preleva campione multivie aseptico Sampling multiport aseptic	
2	comando principale main control	M	Manuale Manual	
		L	Pneumatico Pneumatic	
		P	Leva Lever	
		MP	Man/Pneum Man/Pneum	
3	comando secondario secondary control	M	Manuale Manual	
		L	Pneumatico Pneumatic	
		P	Leva Lever	
4	membrana diaphragm	TFM	TFM1705 PTFE	
		S	Saldare Weld	
		TC	Clamp	
5	connessioni connections	PG	Portagomma Rubber hose	
		L	Luer	
		ST	Staubli	
		GM	Gas maschio Gas male	
		GF	Gas femmina Gas female	
6	accessori accessories	impugnatura alte temperature per versione manuale Handle with high temperature only manual version		

Codice ordinazione MAS - AS2  
Purchase code MAS - AS2

