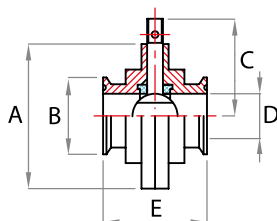


COD. VFTC...-6-S-MINI

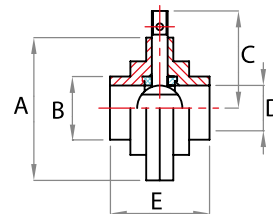
Attacco clamp BS4825
Clamp connection BS4825



∅	1/2" mini	3/4" mini
A	45	45
B	25.2	25.2
C	28	28
D	9.4	12
E	46	46



∅	12.7 mini	19.05 mini
A	45	45
B	12.7	19.05
C	28	28
D	9.4	12
E	46	46



A completamento della gamma dimensionale esistente, realizzata nelle dimensioni clamp ASME 1/2" e 3/4" con diametro del corpo di soli 45 mm.

Possibilità di renderla a saldare asportando le connessioni clamp o abbinando ulteriori connessioni di varia tipologia.

La sua applicazione è apprezzata su impianti pilota, in cui le quantità di fluido sono gestite al minimo oppure su processi industriali in cui la quantità del prodotto trattato è estremamente costoso e su punti di prelievo campione abbinabile alle flange sanitarie serie BTA. Il concetto costruttivo è lo stesso delle sorelle di dimensioni maggiori così come il suo punto di forza, la tenuta a manicotto in silopren bianco catalizzato FDA App. e sterilizzabile con vapore puro.

I materiali utilizzati sono AISI 316L e le finiture lucide con valori di rugosità controllati.

Possibile automatizzazione con l'abbinamento di un mini cilindro pneumatico serie AS2.

This valve completes the existing dimensional range, produced in sizes clamp ASME 1/2" and 3/4" with body diameter of only 45 mm.

It can be converted to a welded type by removing the clamp connections or adding more connections of various kinds.

Its use is valued on pilot plants where the fluid quantities handled are minimal or in industrial processes where the quantity of product processed is extremely costly and at sample points which can be combined with the sanitary flanges of the BTA series.

The constructional concept is the same as that of the larger sister products and shares the same strong point, the sleeve seal in white catalysed Silopren FDA App. which can be sterilised with pure steam.

The materials used are AISI 316L and polished finish with controlled roughness values.

Automation is possible by combining with a series AS2 mini pneumatic cylinder.